

Centre Communal d'Action Sociale



VILLE DE
LUNÉVILLE

GUIDE PRATIQUE

DE L'ACTION
SOCIALE
ET DE
LA SOLIDARITÉ

2007/2008



COMMENT UTILISER CE GUIDE ?

Ce guide, réalisé par le CCAS de la Ville de Lunéville, a pour but d'aider les habitants et les professionnels de Lunéville à trouver rapidement à qui s'adresser en cas de besoin.

Ce livret se présente sous forme de questions regroupées par thèmes. La réponse donnée à chacune de ces questions renvoie aux structures pouvant apporter une réponse concrète dans le cas précisé.

Vous trouverez ci-après un sommaire à partir duquel vous pourrez effectuer vos recherches selon vos besoins.

Les coordonnées des structures citées et les horaires d'ouverture au public se trouvent à la fin du guide. Le classement est fait par ordre alphabétique.

Sont également indiqués quelques numéros de téléphones d'organismes à votre écoute pour vous aider et vous informer. Ceux-ci sont classés par thème et vous seront sans aucun doute d'une grande utilité.

Pour améliorer cette seconde version de notre guide qui sera régulièrement réactualisé, nous souhaitons que vous nous fassiez part de votre avis en répondant aux questions figurant en dernière page de ce document. Cela ne vous prendra que quelques minutes et nous permettra d'agir pour rendre meilleur votre quotidien.



Directeur de la publication : Michel CLOSSE
Rédaction et coordination : C.C.A.S. et service Communication
Photos : Ville de Lunéville
Conception graphique : studio Lili-Bellule
Impression : Imprimerie Lorraine Graphic
Tirage : 5000 exemplaires
Dépôt légal décembre 2007

● Comment Utiliser ce Guide	2
● Sommaire	3
● Liste des Sigles et Abréviations Utilisés	5
● BUDGET	7
■ Campagnes d'Informations	
■ J'ai besoin...	
... d'une aide pour gérer mon budget	
... d'une aide pour éviter ou faire face à mon surendettement	
... d'une aide financière (rmi, aide sociale légale ou facultative)	
... d'un appui financier pour créer mon entreprise	
... d'un appui financier pour des projets de solidarité	
... d'un appui pour mes projets en tant que jeune	
● CULTURE ET LOISIRS	8
■ J'ai besoin...	
... d'apprendre à lire et à écrire	
... de participer à des activités sportives	
... de participer à des activités socioculturelles (activités artistiques, éducatives, manuelles, jeux, etc.)	
● ECOÛTE	9
■ Campagnes d'Informations	
■ J'ai besoin...	
... des services d'une assistante sociale	
... de bénéficier d'une aide aux victimes	
... d'être écouté et orienté vers des structures adaptées à mes besoins	
... d'une aide suite au décès d'un proche	
● EMPLOI	10
■ J'ai besoin...	
... de renseignements pour mon orientation professionnelle	
... de suivre une formation	
... de trouver un emploi	
... de faire un bilan professionnel	
... d'un soutien pour créer mon entreprise (financements, conseils, suivi)	
... d'apprendre à lire et à écrire	
... de conseils pour régler un litige avec mon employeur	
... de conseils juridiques suite à un accident du travail	
● FAMILLE	14
■ Campagnes d'Informations	
■ J'ai besoin...	
... de faire garder mon enfant	
... que l'on m'aide dans mon métier de parent	
... de partir en vacances en famille	
... d'une aide à domicile	
... d'un soutien scolaire pour mes enfants	
... qu'on m'aide pour m'occuper de mon parent âgé	
● JURIDIQUE ET ADMINISTRATIF	16
■ Campagnes d'Informations	
■ J'ai besoin...	
... d'une aide pour les démarches administratives	
... de connaître mes droits	
... d'un médiateur	
... de bénéficier d'une aide aux victimes	
... d'un soutien juridique suite au décès d'un proche	
... de régler un litige avec mon employeur	
... d'un suivi pour me réinsérer dans la société après une condamnation judiciaire	

● **LOGEMENT** 18

- J'ai besoin...
- ... d'une structure d'hébergement
- ... de rénover mon habitation
- ... de résoudre un conflit locataire - propriétaire

● **NOURRITURE** 19

- J'ai besoin...
- ... de nourriture
- ... d'une aide alimentaire en espèces
- ... de me faire livrer des repas ou des commissions à domicile

● **PERSONNES AGÉES** 19

- J'ai besoin...
- ... d'une structure d'hébergement
- ... d'une aide pour gérer mon budget
- ... de soins à domicile
- ... d'une aide à domicile
- ... d'une aide pour les démarches administratives
- ... de me divertir

● **PERSONNES HANDICAPÉES** 21

- Campagnes d'Informations
- J'ai besoin...
- ... de faire dépister un handicap
- ... de scolariser mon enfant handicapé
- ... d'une structure d'hébergement
- ... de m'exprimer

- ... de trouver un emploi
- ... d'une aide pour gérer mon budget
- ... d'une aide à domicile
- ... de soins à domicile
- ... d'une aide juridique pour mon handicap
- ... de me divertir

● **SANTÉ** 23

- Campagnes d'Informations
- J'ai besoin...
- ... d'une aide pour l'accès aux soins
- ... de consultations médicales
- ... d'être accompagné pour des consultations médicales
- ... de soins infirmiers à domicile
- ... d'une aide à domicile
- ... d'un suivi psychologique
- ... de faire dépister un handicap
- ... d'un soutien pour me délivrer de ma dépendance à l'alcool ou aux drogues
- ... de conseils pour réapprendre à vivre après un accident cardiaque
- ... de secours immédiats (suite à un accident, un incendie, etc.)

● **Coordonnées des Organismes Cités** 26

● **Numéros de Téléphone Utiles** 41

● **Votre Point de Vue nous Intéresse** 43

LISTE DES SIGLES ET ABRÉVIATIONS UTILISÉS

ADAPA : Association Départementale d'Aide aux Personnes Agées
ADCTL : Association de Développement Culturel du Théâtre de Lunéville
ADIE : Association pour le Droit à l'Initiative Economique
ADIL : Association Départementale d'Information sur le Logement
ADLIS : Association de Développement Local d'Insertion Professionnelle
ADMR : Aide à Domicile en Milieu Rural
AEI : Aménagement aux Entreprises d'Insertion
AFC : Association Familiale Catholique
AFPA : Association nationale pour la Formation Professionnelle des Adultes
ALE : Agence Locale pour l'Emploi
ALMA : ALlo MAitraitance personnes âgées
ANNE : Association Nancéienne pour un Nouvel Espace social
ANPE : Agence Nationale Pour l'Emploi
APA : Allocation Personnalisée d'Autonomie
APF : Association des Paralysés de France
APL : Aide Personnalisée au Logement
APPEL : Association pour la Promotion Par l'Ecriture et la Lecture
ARIM : Association de Restauration IMmobilière
ASAL : Association Solidarité des Arabes de Lunéville
(devenue Association Interculturelle en 1986)
ASE : Aide Sociale à l'Enfance
ATD : Aide à Toute Détresse

BAFA : Brevet d'Aptitude aux Fonctions d'Animateur (de centre de loisirs)
BAFD : Brevet d'Aptitude aux Fonctions de Directeur
BEATEP : Brevet d'Etat d'Animateur Technicien de l'Éducation Populaire et de la jeunesse
CADA : Commission d'Accès aux Documents Administratifs
CADPH : Commission d'Autonomie Des Personnes Handicapées
CAE : Centre d'Action Educative
CAF : Caisse d'Allocation Familiale
CAL : Centre d'Amélioration du Logement
CAMSP : Centre d'Action Médico-Sociale Précoce
CAPEMM : Comité d'Aménagement, de Promotion et d'Expansion de Meurthe et Moselle
CAPS : Carrefour d'Accompagnement Public Social
CATTP : Centre d'Accueil Thérapeutique à Temps Partiel
CCAS : Centre Communal d'Action Sociale
CCL : Communauté de Communes du Lunévillois
CDPA : Comité Départemental de Prévention contre l'Alcoolisme
CEMEA : Centre d'Entraînement aux Méthodes d'Education Active
CESF : Conseiller en Economie Sociale et Familiale (CAF – Action Sociale)
CIDDIST : Centre d'Information, de Dépistage et de Diagnostic « anonyme et gratuit » des Infections Sexuellement Transmissibles
CIDFF : Centre d'Information du Droit des Femmes et des Familles
CIO : Centre d'Information et d'Orientation

CIRA : Centre Interministériel de Renseignements Administratifs
CLEF : Coordination Lunévilloise Enfance Famille
CLI : Commission Locale d'Insertion
CMP : Centre Médico Psychologique
CMPP : Centre Médico Psycho Pédagogique
CMS : Centre Médico Social
CNIL : Commission Nationale de l'Informatique et des Libertés
CPAM : Caisse Primaire d'Assurance Maladie
CPEF : Centre de Planification et d'Education Familiale
CREAI : Centre Régional d'Etudes et d'Actions en faveur des personnes Inadaptées de Lorraine
DEFA : Diplôme d'Etat aux Fonctions d'Animation
EPS : Equipe de Prévention Spécialisée
ETI : Equipe Territoriale Insertion
ETL : Equipe Territoriale Logement
FAS : Foyer d'Accueil Spécialisé
FNATH : Fédération Nationale des Accidentés du Travail et des Handicapés
FOL : Fédération des Oeuvres Laïques
FRS : Familles Rurales Services
GARDE : Garde, Aide et Réconfort à Domicile
GEM : Groupe d'Entraide Mutuelle
GRETA : GRoupement d'ETablisements
IDIL : Institut de Développement des Initiatives Lorraines
IME : Institut Médico Educatif
IMER : Institut Médico Educatif et de Rééducation
INES : INsertion Emloi Solidarité

IPL : Initiative en Pays Lunévillois
IVG : Interruption Volontaire de Grossesse
LFSEP : Ligue Française contre la Sclérose En Plaque
MDPH : Maison Des Personnes Handicapées (anciennement COTOREP)
MJC : Maison des Jeunes et de la Culture
OBASS : OBServatoire de l'Action Sociale et de la Solidarité
PAIS : Point Accueil Information Service
PASS : Permanence d'Accès aux Soins de Santé
PLIE : Plan Local d'Insertion par l'Emploi
PMI : Protection Maternelle et Infantile
RMI : Revenu Minimum d'Insertion
SAMU : Service d'Aide Médicale d'Urgence
SAT : Service d'Aide par le Travail
SESSAD : Service d'Education Spécialisée et de Soins A Domicile
SIAD : Soins Infirmiers A Domicile
SIDA : Syndrome d'Immuno Déficience Acquis
SNCF : Société Nationale des Chemins de Fer
SOLEIL : SOLidarité pour L'Emploi et l'Insertion en Lorraine
SPIP : Service Pénitencier d'Insertion et de Probation
SSR : Services Sociaux Ruraux
TAMS : Territoire d'Action Médico-Sociale
U2AF : Union des Associations d'Aide à la Famille de Meurthe et Moselle
UDAF : Union Départementale des Associations Familiales
UFATT : Unité Fonctionnelle d'Accueil et de Traitement des Toxicomanies
UNAFAM : Union Nationale des Amis et des Familles des Malades Mentaux

BUDGET

CAMPAGNES D'INFORMATIONS

■ UDAF

(Union Départementale des Associations Familiales)

Pour les personnes en difficultés sociales avec nécessité d'un accompagnement social lié au logement.

Pour les personnes recherchant un premier logement ou étant en logement inadapté.

J'AI BESOIN D'UNE AIDE POUR GERER MON BUDGET

■ CMS *(Centres Médico-sociaux)*

■ **CAF** : Conseillère en Economie Sociale Familiale *(CESF Caf)* : pour toute personne souhaitant faire le point sur son budget, pour évaluer la faisabilité d'un projet ou parce qu'elle rencontre des difficultés

■ UDAF

(Union Départementale des Associations Familiales)

J'AI BESOIN D'UNE AIDE POUR EVITER OU FAIRE FACE À MON SURENDETTEMENT

- **Assistante Sociale**
- **Banque de France**
- **Entr'Aide Chômeurs**

J'AI BESOIN D'UNE AIDE FINANCIERE

■ **CCAS** : attribution des aides sociales légales et facultatives

■ **Service RMI (CCAS)** : demande de RMI

■ **Service Personnes Agées (CCAS)** : demande d'aides pour les personnes âgées

■ **TAMS** : offre de services Médico-sociaux

J'AI BESOIN D'UN APPUI FINANCIER POUR CREER MON ENTREPRISE

■ **CAPEMM** : Comité d'Aménagement, de Promotion et d'Expansion de Meurthe-et-Moselle

■ **IPL** : prêt bancaire

J'AI BESOIN D'UN APPUI FINANCIER POUR DES PROJETS DE SOLIDARITE

■ **Assistantes Sociales**

■ **TAMS** : pour les offres de services sociaux

■ **Club 41** : appui financier possible

J'AI BESOIN D'UN APPUI POUR MES PROJETS EN TANT QUE JEUNE

■ **EPS (TAMS)** : aide à l'élaboration de projets pour les jeunes en difficulté avec reprise par les partenaires locaux

CULTURE ET LOISIRS

J'AI BESOIN D'APPRENDRE À LIRE ET À ÉCRIRE

- **AGIR abcd**
- **ALAJI** : à Vandœuvre (tél. : 03 83 55 59 53)
- **ASAL** : pour les publics turques et arabes, illettrisme
- **ETI** : pour les personnes en difficulté d'insertion
(bénéficiaires du RMI et leurs ayants-droits,
chômeurs de longue durée et bénéficiaires de l'API)
- **Club Inner Wheel**

J'AI BESOIN DE PARTICIPER À DES ACTIVITES SPORTIVES

- **AEI** : kart, buggy, quad, ULM (*Mission Locale*)
- **ASAL** : danse, atelier arts du cirque
- **Association Familiale de Chanteheux** :
gymnastique, danse de salon, gym, marche.
- **Association Familiale de Croismare** : gymnastique
- **Associations Sportives de Lunéville**
(cf. *Guide des Sports*)
- **Centre Social et Culturel «Les Epis»** :
gymnastique, danse, balades
- **Foyers Ruraux** : bals, repas, lotos, gymnastique
- **Handisport** : pour handicapés moteurs, déficients
intellectuels ou déficients visuels - tir aux armes, tir à
l'arc et à la sarbacanne, natation

- **MJC J. Prévert** : danse, gymnastique, randonnées,
cyclisme, yoga, sophrologie
- **Service Municipal Jeunesse et Sport**

J'AI BESOIN DE PARTICIPER À DES ACTIVITES SOCIOCULTURELLES

(activités artistiques, ludiques, éducatives, manuelles...)

- **AGIR abcd** : association de retraités apportant leur
aide dans tout domaine à toute personne
- **Amitiés Loisirs Meurthe** : travaux manuels, peinture,
bricolage, jeux de société
- **APF** : pour les personnes handicapées moteurs - visites
à domicile et organisation de goûters ou repas
- **APPEL** : pour les enfants du quartier de Niederbronn
et leur famille – lecture, informatique, jeux, théâtre,
visites de musées, conférences, animations
- **ASAL** : couture
- **Association Familiale de Chanteheux** :
point de croix
- **Association Familiale de Croismare** :
club de jeux et détente pour tous âges, travaux manuels
et bricolage, gymnastique d'entretien.
- **Association Familiale de Lunéville** :
centre de loisirs, mercredis éducatifs
- **Association Quartier Sélestat** : pour les habitants des
quartiers OPHLM – jeux de cartes

- **Bibliothèque Sonore** : pour les déficients visuels - prêt de cassettes audio racontant un livre
- **Centre Social et Culturel «Les Epis»** : sculpture, poterie, peinture sur soie, peinture à l'huile, art floral, initiation à la musique, ludothèque, anglais, club dames
- **CIDFF** : atelier cuisine
- **Culture et Bibliothèque pour tous** : initiation à la lecture, prêt de livres (*possibilité de portage à domicile*)
- **Eglise Evangélique Mennonite** : pour vivre au quotidien (cuisine, aménagement d'intérieur, art floral)
- **Foyers Ruraux** : bals, repas, lotos, brocantes
- **Ludothèque « Le Donjeux »** : pour enfants de moins de 7 ans accompagnés ou seuls s'ils ont plus de 7 ans – jeux, tournois, 2 animations par mois
- **Lunéville Accueil** : scrabble, jeux de cartes, voyages, dîners, goûters, conversation allemande, atelier mémoire, rendez-vous littéraires ou artistiques et culturels, visites de sites touristiques ou d'usines
- **Médiathèque de l'Orangerie** : lecture / multimédia (*consultation sur place et prêt de documents*), connexions Internet, animations culturelles (*expositions, ateliers d'écriture, conférences, concerts...*)
- **MJC J. Prévert** : dessin, peinture, encadrement, couture, bricolage, danses orientales et africaines, scrabble, théâtre, initiation jazz

ECOUTE

CAMPAGNE D'INFORMATIONS

■ UDAF

(*Union Départementale des Associations Familiales*)

J'AI BESOIN DES SERVICES D'UNE ASSISTANTE SOCIALE

■ CMS Centre

■ CMS Pluton

■ CRAM Service Social détaché auprès des CPAM

■ SSR : pour les habitants du secteur périphérique de Lunéville

J'AI BESOIN DE BENEFICIER D'UNE AIDE AUX VICTIMES suite à des violences, infraction...

(*accueil, écoute, information des droits, accompagnement*)

■ ANNE (*Association Nancéenne pour un Nouvel Espace social*)

■ CIDFF : pour les violences conjugales

J'AI BESOIN D'ETRE ECOUTE ET ORIENTE VERS DES STRUCTURES ADAPTEES A MES BESOINS

- **Assemblée Evangélique Mennonite**
- **Assistantes Sociales** (cf. rubrique «j'ai besoin d'une assistante sociale» dans le thème «Ecoute»)
- **Ensemble**
- **EPS** (*Equipe de Prévention Spécialisée*) : pour les jeunes en difficulté
- **Les Restos du Cœur** : pour les personnes ayant un faible niveau de ressources
- **Lunéville Accueil** : tout public et plus particulièrement pour les personnes isolées, retraitées... ayant besoin d'échanger et de rencontrer d'autres personnes.
- **Point Ecoute Relais**
- **Service Politique de la Ville** : réunions publiques, conseils de quartiers et permanences, accueil, écoute et orientation du public

J'AI BESOIN D'UN SOUTIEN SUITE AU DECES D'UN PROCHE

(soutien juridique, moral, matériel)

- **CMS** : Centres Médico-sociaux
- **Association des Conjoints Survivants Veuves et Veufs**

J'AI BESOIN D'ETRE ECOUTE ET DE RENCONTRER DES PERSONNES POUR ROMPRE MON ISOLEMENT

- **GEM** : pour les personnes en souffrance psychiques : écoute et rencontre avec des professionnels, des bénévoles et des adhérents pour construire des projets en commun (*ateliers, sorties, manifestations...*)

EMPLOI

J'AI BESOIN DE RENSEIGNEMENTS POUR MON ORIENTATION PROFESSIONNELLE

- **ALAJI** : pour les jeunes venant de la Mission Locale du Lunévillois et les plus de 26 ans venant de l'ANPE (*insertion, emploi - formation*)
- **CIDF** : suivi socio professionnel
- **CIO** : informations, conseils personnalisés,...
- **ETI** : pour les personnes en difficulté d'insertion, suivi d'insertion
- **GRETA** : évaluation des compétences, détermination et mise en œuvre de projets professionnels
- **Mission Locale du Lunévillois** : pour les jeunes de 16 à 25 ans

J'AI BESOIN DE SUIVRE UNE FORMATION

■ ADLIS

pour les métiers du bûcheronnage et les espaces verts
pour travailler sur mon projet professionnel et ma
recherche d'emploi

pour avoir un soutien au code de la route

pour apprendre à me déplacer

pour une remise à niveau des connaissances générales

pour utiliser des outils professionnels en toute sécurité

■ AFPA

secteur tertiaire : comptabilité, secrétariat, commerce et
grande distribution, FPA, ADV

bâtiments et métaux préparatoires : maçons, électriciens
en bâtiments et d'industrie, soudeurs, techniciens de
maintenance en appareil électroménager

industrie et informatique : électricité, électronique,
automatisme, maintenance industrielle et informatique

■ ALAJI

pour la maîtrise des savoirs de base (*acquisition du
langage*)

pour une préqualification multisectorielle

■ **CEMEA Lorraine** : dans les domaines de la santé,
du social, de l'éducation, de l'enseignement et de
l'animation (*BAFA, BAFD, DEFA, BEATEP*)

■ **Croix Rouge Française** : formation aux premiers
secours

■ **FORCES** : mise en relation des personnes à la
recherche d'un emploi avec des entrepreneurs pour faire
de courts stages de formation en entreprise

■ GRETA

remise à niveau des connaissances générales
préparation aux concours
bâtiment et travaux publics
broderie perlée

■ **CACES R 372 M** (*engins de chantiers*)

■ **CACES R 386** (*nacelles élévatrices*)

chimie – traitement des eaux
comptabilité – secrétariat
conduite d'engins de chantier
informatique générale
internet – multimédia
logistique
mécanique automobile
menuiserie – ébénisterie
métallerie – soudure
sanitaire et social
vente

■ **Halte jeux «Le Donjeux** » : accueil de sessions de
formation pour assistantes maternelles

■ **Mission Locale du Lunévillois** : pour les jeunes
de 16 à 25 ans, sur le thème de la conduite (*permis de
conduire, prévention, comportement sur la route, premières
règles de sécurité*)

■ **PLIE du Lunévillois** : mise en place et financement
d'actions de formation

J'AI BESOIN DE TROUVER UN EMPLOI

■ **ADCTL** : dans le secteur culturel (*emplois administratifs et techniques*), dans le secteur de l'économie sociale et solidaire avec un chantier d'insertion « Art Floral » qui réalise des compositions florales destinées à la vente.

■ **ADLIS** : dans le secteur de l'environnement (*espaces verts, aménagement paysager, gestion des déchets, bûcheronnage, menuiserie*)

■ **AEI** : dans le secteur de la mécanique (*pour mobylettes, tondeuses, motoculteurs...*)

■ **ANPE** : agence nationale pour l'emploi

■ **CAT de Chanteheux** : pour les personnes handicapées reconnues par la COTOREP et dont la capacité de travail ne dépasse pas le tiers de celle d'un travailleur valide ; activités (*câblage, montage, mécanique, usinage, espaces verts, conditionnement, routage*)

■ **CIO** : informations, conseils personnalisés,...

■ **CRAM Service Social détaché auprès des CPAM** : dans le cadre de la prévention de la perte d'emploi des personnes salariées malades ou accidentées.

■ **Entr'Aide Chômeurs** :

accueil, accompagnement et recherche d'emploi (*formation et élaboration du projet professionnel*)

pour les demandeurs d'emploi reconnus handicapés, mise en relation avec l'association Handi 54 pour élaborer un projet professionnel ou décider d'une formation

■ **INES** :

pour des missions de courte durée auprès des particuliers, des collectivités et des entreprises dans les domaines de la polyculture, du maraîchage et de l'environnement

pour les jeunes, opération « argent de poche » (*30€/mois maximum en l'échange de services rendus dans leur commune*)

■ **Mission Locale du Lunévillois** : pour les jeunes de 16 à 25 ans, aide à la recherche d'emploi

Service RMI (CCAS) : élaboration d'un contrat d'insertion pour les bénéficiaires du RMI ayant effectué leur demande à Lunéville

(*en collaboration avec l'ETI*)

■ **SOLEIL** : pour les demandeurs d'emploi en fin de parcours, accompagnement dans leur démarche d'accès à un emploi durable

J'AI BESOIN DE FAIRE UN BILAN PROFESSIONNEL

■ **ALAJI**

■ **ANPE**

■ **GRETA**

J'AI BESOIN D'UN SOUTIEN POUR CREER MON ENTREPRISE

(financements, conseils, suivi...)

- **ADIE Lorraine** : accompagnement et financement des porteurs de projet de création d'entreprise n'ayant pas accès au crédit bancaire (*prêt pouvant atteindre 5 000 €*)
- **CAPEMM**
- **3iLORRAINE**
- **IPL**
- **Mission Locale du Lunévillois** : pour les jeunes de 16 à 25 ans

J'AI BESOIN DE REGLER UN LITIGE AVEC MON EMPLOYEUR

- **Conseil de Prud'Hommes** : pour les contrats de droit privé
- **Tribunal Administratif** : pour les contrats de droit public

J'AI BESOIN DE CONSEILS POUR REGLER UN LITIGE AVEC MON EMPLOYEUR

- **Inspection du Travail**
- **Tribunal Administratif** : pour les contrats de droit public

L'Inspection du Travail Centre d'Affaires Les Nations
54506 VANDŒUVRE-LES-NANCY
(téléphone 03.83.50.39.92) ouverte SUR RENDEZ-VOUS

du lundi au jeudi de 9h à 12h et de 13h30 à 16h15
et le vendredi matin

L'Antenne de Justice 16 bis place Notre Dame
à LUNEVILLE tél : 03 83 71 23 60

Ouverture : hors vacances scolaires :
mardi et vendredi de 13h30 à 17h00
jeudi de 8h30 à 12h00
samedi de 9h00 à 12h00
pendant les vacances scolaires :
se renseigner au préalable tél ci-dessus
mardi de 13h30 à 17h00
mercredi de 9h00 à 12h00
jeudi de 8h30 à 12h00
vendredi de 13h30 à 17h00

Les avocats (*à leur cabinet*) ou en consultation gratuite
sauf pendant les vacances scolaires :
le samedi de 9h00 à 12h00 à l'Antenne de Justice
le samedi de 9h00 à 11h00 à la cité judiciaire de Nancy

Les syndicats : sur Lunéville, il y a 3 syndicats :

C.F.D.T. Maison des Syndicats rue de la Meurthe sur
rendez-vous (*prendre contact avec CFDT 5 place
St-Rémy face Eglise St-Jacques*) tél : 03.83.75.99.25
lundi, mardi, jeudi, vendredi 8h30-12h00 et 14h00-18h00
mercredi 13h30-16h30

C.G.T. Maison des Syndicats rue de la Meurthe
sur rendez-vous tél : 03.83.73.47.41 permanence
le mercredi après-midi et sur rendez-vous

F.O. Rue de Viller (*à côté de l'Eglise St-Maur*)
tél : 03.83.73.50.96 permanence du lundi au vendredi
de 18h00 à 19h30, le 1^{er} samedi du mois à partir
de 17h00 et sur rendez-vous.

J'AI BESOIN DE CONSEILS JURIDIQUES SUITE À UN ACCIDENT DU TRAVAIL

■ **FNATH** : défense des droits et des intérêts des personnes accidentées du travail et handicapées

FAMILLE

CAMPAGNES D'INFORMATION

- **Association Familiale de Lunéville** (*parentalité*)
- **Centre Socio Culturel «Les Epis»** (*petite enfance*)
- **CLEF** – soutenir la fonction parentale et accompagner les parents – informer, sensibiliser à une collaboration écoles/familles/environnement – coordonner, animer des échanges et des actions avec et pour les parents – proposer des formations, des outils d'animation pour faciliter les co-éducations.
- **TAMS – Service PMI** (*prévention médico sociale en faveur des enfants de moins de 6 ans et les femmes enceintes ; prévention des mauvais traitement et prise en charge des enfants maltraités*)
- **TAMS – ASE**

J'AI BESOIN DE FAIRE GARDER MON ENFANT

- **Amitiés Loisirs Meurthe** : mercredis éducatifs pour les enfants des quartiers Viller, Saint Anne et Edmond Braux
- **ASAL** : mercredis (*et vacances*) éducatifs pour les enfants de 3 à 12 ans
- **Association Familiale Catholique** : baby-sitting entre les membres de l'association
- **Association Familiale de Croismare** : centre de loisirs sans hébergement (*ruche*)
- **Association Familiale de Lunéville** : centre de loisirs sans hébergement (*ruche*)
- **Centre de Ménéil Flin** (*Service Action Educative et Petite Enfance - Mairie de Lunéville*) : centre de loisirs sans hébergement (*ruche*)
- **Centre Socio Culturel «Les Epis»** : halte garderie «La Farandole» de 3 mois à 4 ans
- **Centre Socio Culturel «Les Epis»** : mercredis et vacances – centre de loisirs 3 à 12 ans
- **Crèche «L'île aux Enfants»** : pour les enfants de 3 mois à 3 ans
- **Halte garderie «Le Donjeux»** : pour les enfants de 3 mois à 6 ans
- **RAM** : pour toutes les informations sur la garde d'enfants à domicile.

J'AI BESOIN QUE L'ON M'AIDE DANS MON METIER DE PARENT

- **ASAL** : groupe de parole de parents – thèmes à définir
- **ASE** : Aide sociale à l'Enfance
- **Association Familiale Catholique** : pour les membres de l'association, rencontres avec des professionnels de la petite enfance et échanges entre membres
- **Association Familiale de Lunéville** : écoute des familles et des enfants
- **Centre Hospitalier – Service Social et PASS** : relation mère – enfant pendant la maladie
- **Centre Socio Culturel «Les Epis»**
rencontres parents – professionnels de la petite enfance
échanges parents – animateurs sur les loisirs des enfants, les attentes et préoccupations des parents
ludothèque – lieu d'accueil parents/enfants
- **CMP Pour Adolescents** : relations parents – adolescents (11-18 ans)
- **CMP Petite Enfance** : de 0 à 3 ans
Centre de consultation pour enfants
- **CMP** : relation parents – enfants de 3 à 11 ans
- **Ludothèque «Le Donjeux»** : échanges entre parents, espace de documentation et espace détente ; lieu de rencontre des familles momentanément séparées
- **SESSAD Elisabeth Charlotte**
- **U2AF 54** : en cas de rupture familiale, aide à retisser les liens entre les parents et les enfants, pour les familles ayant à charge des enfants de moins de 14 ans

J'AI BESOIN DE PARTIR EN VACANCES EN FAMILLE

- **ASAL** : dans le cadre des vacances familiales collectives
- **Centre Socio Culturel «Les Epis»** : organisation de vacances familiales avec encadrement par 2 animateurs pour une dizaine de familles (*en août*)
- **CMS** : centre médico-social

J'AI BESOIN D'UNE AIDE À DOMICILE

(aide ménagère, aide à la toilette, aide aux courses, aide aux activités familiales...)

- **ADAPA** : pour personnes âgées ou handicapées
- **ADMR** : aide et maintien à domicile tout public
(aide à la personne, ménage, garde, repas, téléassistance...)
- **U2AF 54** : suite à un événement particulier tel que maladie, hospitalisation, grossesse difficile, surmenage, pour les familles ayant des enfants âgés de moins de 14 ans

J'AI BESOIN D'UN SOUTIEN SCOLAIRE POUR MES ENFANTS

■ **Amitiés Loisirs Meurthe** : pour les enfants des quartiers Viller, Sainte Anne et Edmond Braux

■ **ASAL**

pour les enfants des classes primaires
pour les collégiens et lycéens, cours particuliers de mathématiques, français, anglais et allemand

■ **ATD Quart-Monde** : pour les personnes démunies, au quartier Georges De La Tour

■ **Centre Socio Culturel «Les Epis»**

■ **IME «Jean L'Hôte»** : pour enfants, adolescents et jeunes adultes déficients intellectuels et polyhandicapés

■ **IMER «Les Terrasses de Méhon»** : pour jeunes de 6 à 20 ans ayant des déficiences intellectuelles ou polyhandicapés

■ **Maison d'Enfants de Méhon** : pour les jeunes de 3 à 18 ans rencontrant des difficultés liées à des perturbations sociales, familiales ou scolaires ne permettant plus leur maintien dans leur milieu de vie habituel

■ **MJC Prévert**

■ **U2AF 54** : suite à un événement particulier (*maladie, hospitalisation, grossesse difficile, surmenage...*), aide aux devoirs à domicile, pour les enfants de moins de 14 ans

J'AI BESOIN QU'ON M'AIDE POUR M'OCCUPER DE MON PARENT AGE

■ **Réseaulu** : évaluation gériatrique et médico-sociale (*médecin gériatre, infirmière, ergothérapeute, psychologue*) ; informations, conseils, accompagnement.

■ **PAIS** : Point Accueil Info Service à destination des personnes âgées et handicapées

JURIDIQUE ET ADMINISTRATIF

CAMPAGNES D'INFORMATIONS

■ **CIDF** (*campagne du Secrétariat d'Etat aux Droits des Femmes et à l'Egalité*)

J'AI BESOIN D'UNE AIDE POUR LES DEMARCHES ADMINISTRATIVES

(*demandes d'allocations, dossiers à compléter...*)

■ **CAF** : information des allocataires sur l'accès aux droits aux prestations légales et sociales et sur les aides ponctuelles versées par la CAF

■ **Ecrivain public** : le jeudi de 10h00 à 12h00 à l'Antenne de Justice

- **Service Personnes Agées (CCAS)** : pour les personnes âgées en résidence ou non

J'AI BESOIN DE CONNAÎTRE MES DROITS

- **ANNE** : suite à une agression, un vol, des violences, une infraction...

Assistants Sociaux

- **Association des Conjoints Survivants Veuves et Veufs** : suite au décès d'un proche

Antenne de Justice : avocat tous les samedis

de 9h30 à 11h30 (*hors vacances scolaires*)

- **CAF** : pour connaître les aides distribuées par la CAF
- **CCAS** : pour connaître les aides sociales légales
- **CIDFF** : droits des femmes et des familles
- **CMS** : centres médico-sociaux
- **FNATH** : pour les accidentés du travail et les handicapés
- **Police Municipale de Lunéville** : renseignements et orientation vers les services compétents

J'AI BESOIN D'UN MEDIATEUR

- **ADIL 54** : litiges propriétaires – locataires
- **ANNE**
- **Association Familiale Catholique** : entre les autorités locales et les familles adhérant à l'association
- **CNL** : litiges locataires - propriétaires
- **Conciliateur** : sur rendez-vous auprès de l'Antenne de Justice

- **Police Municipale de Lunéville** : en cas de litige
- **Service Politique de la Ville** : conflits de voisinage, accueil, écoute et orientation du public

J'AI BESOIN DE BENEFICIER D'UNE AIDE AUX VICTIMES suite à violence, infraction, vol...

(*accueil, écoute, information des droits, accompagnement*)

- **ANNE**
- **CIDFF** : pour les violences conjugales

J'AI BESOIN D'UN SOUTIEN SUITE AU DECES DE MON CONJOINT

(*soutien juridique, moral, matériel*)

- **Association des Conjoints Survivants Veuves et Veufs**

J'AI BESOIN DE REGLER UN LITIGE AVEC MON EMPLOYEUR

- **Conseil de Prud'Hommes** : pour les contrats de droit privé (*voir dans la rubrique « Emploi »*)
- **Tribunal Administratif** : pour les contrat de droit public

J'AI BESOIN D'UN SUIVI POUR ME REINSERER DANS LA SOCIÉTÉ APRES UNE CONDAMNATION JUDICIAIRE

- **ANNE** : réinsertion de délinquants
- **CAE** : pour les mineurs et jeunes majeurs (15-21 ans) sous mandat judiciaire, suivi éducatif, suivi d'insertion, chantiers de travaux d'intérêt général et propositions d'alternatives à l'incarcération
- **SPIP** : suivi de personnes mises à l'épreuve, sous liberté conditionnelle ou contrôle judiciaire, pour les aider à respecter leurs obligations
- **Unité Fonctionnelle de Psychiatrie Pénitentiaire** : prise en charge de personnes majeures sous mandat judiciaire et ayant une obligation de soins

LOGEMENT

J'AI BESOIN D'UNE STRUCTURE D'HEBERGEMENT

- **Emmaüs** : pour les hommes à la rue
- **FAS «La Barollière»** : pour adultes handicapés physiques ou atteints de maladies mentales stabilisées, pour un hébergement à temps complet ou un accueil de jour
- **Foyer de Semaine de Chanteheux** : pour adultes dont le handicap mental et l'évolution de la situation familiale nécessite une aide dans les actes de la vie sociale

- **Pension de Famille «Le Voltaire»** : pour personnes en difficultés sociales et sorties d'hôpital
- **RAUL** : solution d'hébergement vers des structures nancéennes et des logements d'extrême urgence pour les familles lunévilloises en difficultés temporaire d'hébergement ou pour les SDF en période hivernale.
- **Service Personnes Agées (CCAS)** : pour personnes âgées, résidences de personnes âgées
- **UDAF** pour les personnes en difficultés sociales avec nécessité d'un accompagnement social lié au logement pour les personnes recherchant un 1^{er} logement ou étant en logement inadapté

J'AI BESOIN DE RENOVER MON HABITATION

- **ARIM** : pour propriétaires bailleurs ou occupants, études et suivi de procédures de réhabilitation des logements
- **Association Quartiers Services** : pour les habitants des quartiers OPHLM de Lunéville, réfection d'appartements, nettoyage des parties communes des bâtiments, participation au tri sélectif, nettoyage de tags et graffitis
- **CAL** : pour les propriétaires bailleurs ou occupants, réalisation d'études de faisabilité architecturale technique et recherche de financements pour la réalisation de travaux de réhabilitation des logements.

J'AI BESOIN DE RESOUDRE UN CONFLIT LOCATAIRE - PRORIETAIRE

- **ADIL** : litiges propriétaires – locataires
- **CNL54** : litiges locataires – propriétaires

NOURRITURE

J'AI BESOIN DE NOURRITURE

- **Assemblée Evangélique Mennonite** : colis alimentaires et repas partagés (*de novembre à mars*)
- **Croix Rouge Française** : repas en hiver et colis alimentaires
- **Entraide Protestante de Lunéville** : colis alimentaires avec repas partagés de novembre à mars
- **Restos du Cœur** : distribution de denrées alimentaires en hiver
- **Secours Catholique** : colis alimentaires et chèques services toute l'année en urgence.

J'AI BESOIN D'UNE AIDE ALIMENTAIRE EN ESPECES

- **CCAS** : distribution de chèques pour acheter de la nourriture en grandes surfaces après avis de la commission d'attribution des chèques services

J'AI BESOIN DE ME FAIRE LIVRER DES REPAS OU DES COMMISSIONS À DOMICILE

- **ADMR** : aide et maintien à domicile tout public (*aide à la personne, ménage, garde, repas, téléassistance...*)
- **CCAS** : pour les personnes âgées ou handicapées de Lunéville, temporairement ou continuellement, service de portage de repas à domicile tous les jours à midi, sauf dimanche et jours fériés
- **Enseignes commerciales** : se renseigner auprès d'elles directement

PERSONNES AGEES

J'AI BESOIN D'UNE STRUCTURE D'HEBERGEMENT

- **Centre Hospitalier** : maisons de retraite
- **Réseaulu** : évaluation gériatrique et médico-sociale (*médecin gériatre, infirmière, ergothérapeute, psychologue*) ; informations, conseils, orientation, accompagnement.
- **Service Personnes Agées (CCAS)** : gestion locative d'appartements dans 3 résidences pour personnes âgées
- **PAIS (TAMS)** : informations sur les dispositifs existants pour les personnes âgées et handicapées

J'AI BESOIN D'UNE AIDE POUR GERER MON BUDGET

- **CMS** : centres médico-sociaux
- **UDAF** : pour les personnes présentant une altération des facultés la mettant en situation de faiblesse pour défendre ses intérêts dans les actes de la vie civile, mise sous tutelle (*TMP*)

J'AI BESOIN D'UN CONSEIL POUR ADOPTER MON LOGEMENT A MON ETAT DE SANTE

- **Réseaulu** : évaluation gériatrique et médico-sociale (*médecin gériatre, infirmière, ergothérapeute, psychologue*) ; visite à domicile, évaluation, conseil, aide pour les démarches.

J'AI BESOIN DE SOINS À DOMICILE

- **Infirmières Libérales** (*se reporter à la liste apparaissant dans les annuaires téléphoniques*)
- **Réseaulu** : évaluation gériatrique et médico-sociale (*médecin gériatre, infirmière, ergothérapeute, psychologue*) ; organisation, coordination des intervenants à domicile ; informations, conseils
- **SIAD «Des Etangs»** : pour les personnes âgées de plus de 60 ans

J'AI BESOIN D'UNE AIDE À DOMICILE

- **ADAPA** : aide à l'environnement, aide à la toilette, aide aux courses, d'accompagnement et aide ménagère
- **ADMR** : aide et maintien à domicile tout public (*aide à la personne, services d'auxiliaires de vie et de soins infirmiers, ménage, garde, repas, téléassistance...*)
- **GARDE** : aide à la vie quotidienne (*entretien du logement et du linge, préparation des repas, courses*) et aide à la personne (*pour prendre ses repas, se lever et se coucher, faire sa toilette, s'habiller, prendre ses médicaments*)
- **Réseaulu** : évaluation gériatrique et médico-sociale (*médecin gériatre, infirmière, ergothérapeute, psychologue*) ; organisation, coordination des intervenants à domicile ; informations, conseils

J'AI BESOIN D'UNE AIDE POUR LES DEMARCHES ADMINISTRATIVES

- **Service Personnes Agées (CCAS)** : pour les résidents des structures gérées par le CCAS et les Lunévillois si besoin, aide administrative (*remplir des dossiers d'APL, d'ADAPA, d'APA ; rédiger des courriers aux impôts, à la CAF...*)
- **TAMS (PAIS)** : accueil, écoute, information, orientation et accompagnement dans les démarches administratives, constitution des dossiers d'APA

J'AI BESOIN DE ME DIVERTIR

- **Amitiés Loisirs Meurthe** : jeux de société
- **Association Familiale de Croismare** : club du 3^{ème} âge
- **Bibliothèque Pour Tous** : prêt de livre par portage
- **Foyers de Jour** : jeux de cartes ; pour Ménil, belotte, scrabble, loto, repas et goûters, conférences, voyages
- **Foyers Ruraux** : jeux de cartes et de société (*scrabble*)
- **Lunéville Accueil** : atelier mémoire, jeux de cartes et de société, conversation allemande, sorties culturelles

PERSONNES HANDICAPEES

CAMPAGNES D'INFORMATIONS

- **UDAF** (*handicap*)

J'AI BESOIN DE FAIRE DEPISTER UN HANDICAP

- **CMS** : centres médico-sociaux : dépistage des handicaps des enfants de moins de 6 ans et conseil aux familles pour les prendre en charge

J'AI BESOIN DE SCOLARISER MON ENFANT HANDICAPE

- **IME «Jean L'Hôte»** : pour enfants et adolescents déficients intellectuels et polyhandicapés de 3 à 20 ans.
- **IMER «Les Terrasses de Méhon»** : pour les jeunes de 6 à 20 ans ayant des déficiences intellectuelles ou des troubles du comportement

J'AI BESOIN D'UNE STRUCTURE D'HEBERGEMENT

- **FAS «La Barollière»** : pour adultes handicapés orientés par la CDAPH en foyer d'accueil spécialisé ou en foyer occupationnel. Tout handicap dans la mesure où la personne handicapée puisse s'inscrire dans le fonctionnement d'établissement et que les moyens du FAS permettent de répondre aux attentes et besoins d'hébergement à temps complet ou en accueil de jour
- **Foyer « La Houblonnière »** : pour adultes dont le handicap mental et l'évolution de la situation familiale nécessite une aide dans les actes de la vie sociale
- **PAIS (TAMS)** : Point Accueil Info Service à destination des personnes âgées et handicapées

J'AI BESOIN DE M'EXPRIMER

- **CATTP «Les Arcades»** : aide à l'autonomie et à la créativité par soutien et ateliers d'expression

J'AI BESOIN DE TROUVER UN EMPLOI

- **ANPE** : pour les demandeurs d'emploi, accompagnement vers l'emploi pour faciliter leur insertion professionnelle
- **CRAM** : pour les salariés en arrêt de travail, avec une capacité de travail réduite, malades, invalides, handicapés ou ayant des difficultés sociales, aide au retour à l'emploi, par la définition d'un projet professionnel
- **Entr'Aide Chômeurs** : pour les demandeurs d'emploi reconnus handicapés, mise en relation avec l'association Handi 54 pour élaborer un projet professionnel ou décider d'une formation
- **SAT – Service d'Aide par le Travail « Sous Traitance Lunéville »** : pour les personnes dans l'incapacité (*momentanée ou durable*) d'exercer une activité professionnelle dans le secteur ordinaire de la production. La décision appartient à la CADPH.

J'AI BESOIN D'UNE AIDE POUR GERER MON BUDGET

- **UDAF** : pour les personnes présentant une altération des facultés la mettant en situation de faiblesse pour défendre ses intérêts dans les actes de la vie civile, mise sous tutelle (*TMP*)
- **Service Accompagnement Social (CAPS)** : soutien dans la lecture et la réponse aux courriers, gestion des dossiers administratifs, suivi des factures, suivi des comptes (*EPDTPH*)

J'AI BESOIN D'UNE AIDE À DOMICILE

- **ADAPA** : aide à l'environnement, aide à la toilette, aide aux courses, d'accompagnement et aide ménagère
- **ADMR** : aide et maintien à domicile tout public (*aide à la personne : service d'auxiliaires de vie et de soins infirmiers, ménage, garde, repas, téléassistance...*)
- **GARDE** : aide à la vie quotidienne (*entretien du logement et du linge, préparation des repas, courses*) et aide à la personne (*pour prendre ses repas, se lever et se coucher, faire sa toilette, s'habiller, prendre ses médicaments*)
- **Service Accompagnement Social (CAPS)** : préparation des repas, gestion de l'équilibre alimentaire, entretien des locaux, des biens et du linge, achats divers

J'AI BESOIN DE SOINS À DOMICILE

- **Infirmières Libérales** (*se reporter à la liste apparaissant dans les annuaires téléphoniques*)

J'AI BESOIN D'UNE AIDE JURIDIQUE POUR MON HANDICAP

- **FNATH** : défense des droits et des intérêts des handicapés et accidentés du travail

J'AI BESOIN DE ME DIVERTIR

- **APF** : pour les handicapés moteurs, visites à domiciles, préparation de goûters et de repas
- **Bibliothèque Pour Tous** : pour ceux ne pouvant se déplacer, prêt de livre par portage sur Lunéville.
- **Bibliothèque Sonore** : pour les déficients visuels, prêt gratuit de cassettes audio sur lesquelles sont enregistrées des livres (*Médiathèque*).

- **Handisport** : pour handicapés moteurs, déficients visuels et déficients mentaux, natation, tir aux armes, tir à l'arc, tir à la sarbacane

SANTE

CAMPAGNES D'INFORMATIONS

- **AEI** (*sécurité routière*)
- **ANPAA 54** (*risque alcool et autres addictions*)
- **Centre de Planification et d'Education Familiale** (*prévention des maladies sexuellement transmissibles (SIDA) et animations naissance*)
1 rue Level à Lunéville -Tél. : 03 83 74 24 81
- **Centre de Secours Principal** (*premiers secours et accidents domestiques*)
- **CMP** (*santé mentale*)
- **CMP pour Adolescents** (*santé mentale*)
- **CMP pour Enfants** (*santé mentale*)

- **Croix Bleue** (*risque alcool*)
- **TAMS, PMI et ASE** (*prévention médico-sociale en faveur des enfants de moins de 6 ans et les femmes enceintes ; prévention des mauvais traitements et prise en charge des enfants maltraités*)

J'AI BESOIN D'UNE AIDE POUR L'ACCES AUX SOINS

- **CRAM Service Social détaché auprès des CPAM** : accompagnement social individualisé des personnes en situation de précarité rencontrant un problème d'accès aux soins ou personnes fragilisées par la maladie ou le handicap
Centre Hospitalier – Service Social et PASS pour des personnes en situation de précarité, consultations sociales pour faciliter l'accès au système de santé (*soins de base et spécialisés, médicaments, consultations, examens complémentaires...*)
accompagnement du patient dans toutes les démarches nécessaires à la réalisation des soins de santé (*avortement, recherche de structures d'hébergement et de soins adaptés...*)

J'AI BESOIN DE CONSULTATIONS MEDICALES

- **Centre Medico Scolaire** : intervention dans les écoles auprès des enfants

■ Centre de Planification et d'Education Familiale

(CPEF) : prévention des maladies sexuellement transmissibles, contraception

Centre Hospitalier – Service Social et PASS

Centre d'Information, de Dépistage et Diagnostic

« anonyme et gratuit » des Infections Sexuellement Transmissibles (CIDDIST).

■ CMS Centre

■ CMS Pluton

■ PMI : consultations pour enfants de moins de 6 ans et femmes enceintes

J'AI BESOIN D'ETRE ACCOMPAGNE POUR DES CONSULTATIONS MEDICALES

■ ASAL

Centre Hospitalier – Service Social et PASS

Service RMI (CCAS)

J'AI BESOIN DE SOINS INFIRMIERS À DOMICILE

Infirmières Libérales : se reporter aux pages jaunes ou blanches de France Telecom

J'AI BESOIN D'UNE AIDE À DOMICILE

(aide ménagère, aide à la toilette,
aide aux courses, aide aux activités familiales...)

■ **ADAPA** : pour personnes âgées ou handicapées

■ **ADMR** : aide et maintien à domicile tout public (*aide à la personne : service d'auxiliaires de vie et de soins infirmiers, ménage, garde, repas, téléassistance...*)

■ **GARDE** : aide à la vie quotidienne (*entretien du logement et du linge, préparation des repas, courses*) et aide à la personne (*pour prendre ses repas, se lever et se coucher, faire sa toilette, s'habiller, prendre ses médicaments*)

■ **U2AF 54** : suite à un événement particulier tel que maladie, hospitalisation, grossesse difficile, surmenage, pour les familles ayant des enfants âgés de moins de 14 ans

J'AI BESOIN D'UN SUIVI PSYCHOLOGIQUE

(soins médico psychologiques)

■ **Centre d'Education et du Planning Familial** : pour les adolescents sur des sujets touchant la maternité, les relations sexuelles, les maladies sexuellement transmissibles, la contraception, le couple, la parentalité

■ **CMP** : pour tout public dès l'âge de 16 ans

■ **CMP Pour Adolescents** : pour les jeunes de 11 à 18 ans

■ **CMP Petite Enfance** : pour enfants de 0 à 3 ans

■ **CMPP** : aide, soutien et suivi psychologique – Toute personne entre 0 et 20 ans – Enfants, adolescents et jeunes adultes.

■ **UPM** : Unité d'hospitalisation libre pour adultes

J'AI BESOIN DE FAIRE DEPISTER UN HANDICAP

■ **CMS** : centres médico-sociaux : dépistage des handicaps des enfants de moins de 6 ans et conseil aux familles pour les prises en charge de ces handicaps

J'AI BESOIN D'UN SOUTIEN POUR ME DELIVRER DE MA DEPENDANCE À L'ALCOOL OU AUX DROGUES

- **Centre Hospitalier – Service Social et PASS** : rencontres
- **Croix Bleue** : aide et soutien physique, psychologique, social et spirituel, groupes de paroles
- **Mouvement Vie Libre** : aide et soutien physique, psychologique, social et spirituel, groupes de paroles (64 rue de Viller – Tél. : 03 83 30 98 00)
- **UFATT** : soins et soutien ; prise en charge d'usagers de produits psychoactifs
- **Unité Fonctionnelle de Psychiatrie Pénitentiaire** : pour des personnes sous mesure judiciaire et ayant une obligation de soins, groupes de paroles

J'AI BESOIN DE SECOURS IMMEDIATS

- **Centre de Secours Principal** : en cas d'accident ou d'incendie
- **SAMU** : composer le 15 (sur un téléphone fixe) ou le 112 (sur un téléphone portable)
- **Médecins et Pharmaciens de Garde** : appeler le Commissariat ou consulter le journal local



RÉPERTOIRE DES STRUCTURES CITÉES

3i Lorraine

10 Viaduc J.F. Kennedy - 54000 Nancy
téléphone : 03 83 40 08 40 - fax : 03 83 94 06 84
email : contact@3ilorraine.fr
site Internet : www.3ilorraine.fr
permanences : sur rendez-vous

ADAPA de Meurthe-et-Moselle

13 15 Boulevard Joffre - C/S 85203
54052 Nancy cedex
téléphone : 03 83 37 16 21 - fax : 03 83 30 66 77
email : adapa.nancy@wanadoo.fr
permanences : RPA Ménil (31 rue Ménil – Lunéville, auprès de M^{me} HELLE, tél. 03 83 73 41 24) : mardi et vendredi de 14h à 16h

ADCTL

(secteur culturel – emplois administratifs et techniques)

23 Rue Germain Charier - 54300 Lunéville
téléphone : 03 83 73 09 14 - fax : 03 83 73 09 14
email : adctl@wanadoo.fr
ouverture des bureaux : du lundi au vendredi
de 8h30 à 12h00 et de 13h30 à 17h30

ADIE Lorraine (Site Le Grand Sauvoy)

17 route de Metz - 54320 MAXEVILLE
téléphone : 03 83 68 84 10 - fax : 03 83 96 42 32
Numéro vert : 0 800 800 566
email : lorraine@adie.org

ADIL 54

48 rue Sergent Blandan - 54000 Nancy
téléphone : 03 83 27 62 72

email : adil.54@wanadoo.fr
permanences : du lundi au vendredi
de 8h30 à 12h00 et de 13h30 à 17h30
permanences à Lunéville : le 3^{ème} mardi de
chaque mois de 9h15 à 11h30 sur rendez-vous
au 03.83.76.37.37 - subdivision de l'Équipement, 29 rue
Jeanne d'Arc à Lunéville

ADLIS

Chemin du Grand Pré - Avenue de Gerbéviller
BP 26 - 54302 Lunéville Cedex
téléphone : 03 83 74 51 82 - fax : 03 83 74 52 45
email : adlis@wanadoo.fr
Bureau : du lundi au vendredi
de 8h à 12h et de 13h30 à 17h30

ADMR Fédération de Meurthe-et-Moselle

19 rue et ZAC de la croisette - BP 29
54210 Saint-Nicolas-de-Port
téléphone : 03 83 45 19 29 - fax : 03 83 45 18 51
email : infofede54@admr.org
permanences :

■ **ADMR Bénaménil / Domjevin** : 24 Rue du Château
54450 Ogéviller – tél/fax : 03.83.73.10.63

■ **ADMR Lunéville** : M^{elle} Christiane BEROGIN
76 rue de Lorraine - 54300 Lunéville
tél / fax : 03.83.74.13.88

■ **ADMR Einville / Arracourt** : 12 rue des Jonquilles
54370 Bezange – tél / fax : 03.83.74 52 47

■ **SIAD Des Etangs** - 7 place de la Fontaine
54370 Einville – tél : 03.83.72.05.31
M^{me} Christiane BEROGIN

■ **SIAD Les 3 Rivières** - 1 rue du Presbytère - 54360
Blainville sur l'Eau Tél : 03.83.75.94.50 fax : 03 83 75 03 81

AEI

Av.de la libération - cours Trailor – 54300 Lunéville
tél. : 03 83 73 89 52 - fax : 03 83 73 89 52
Permanences : du lundi matin au vendredi
(sauf après-midi) de 8h à 12h et de 13h à 17h30

■ **Mission locale du Lunévillois**

12 rue René Basset 54300 LUNEVILLE
téléphone : 03 83 74 04 53 - fax : 03 83 74 50 23
email : m.l.luneville@wanadoo.fr
permanences : De 9h à 12h et de 14h à 17h
(ouvert au publique tous les jours sauf le samedi)

AFC

M^{me} DUPOUY Danièle
9, rue Augustin Piroux - 54300 Lunéville
téléphone : 03 83 74 17 78
permanences : sur rendez-vous

AFPA Région Lorraine

(obligation de passer à l'anpe avant)
75 boulevard Foch (formation)
77 boulevard Foch (orientation)
54524 Laxou Cedex
tél. : 03 83 91 44 00 (AFPA)
tél. : 03 83 91 44 70 (SOP)
tél. : 03 83 91 44 40 (CROP)
fax : 03 83 91 44 54 (AFPA)
fax : 03 83 91 44 99 (CROP)
site Internet : www.lorraine.afpa.fr
Bureau : du lundi au vendredi de 8h30 à 12h
et de 13h30 à 16h30 (16h le vendredi)

AGIR abcd

78 boulevard Foch - 54520 Laxou
téléphone : 03 83 27 69 69
email : agirabcd.lorraine@tele2.fr
Bureau : mardi de 14h à 17h (ou sur demande)

ALAJI

2 C rue René Basset - 54300 Lunéville
téléphone : 03 83 73 25 42 - fax : 03 83 73 63 71
Bureau : du lundi au vendredi de 8h30 à 12h
et de 13h30 à 17h

Amitiés Loisirs Meurthe

Espace de Proximité Edmond Braux
1 rue de la Meurthe - 54300 Lunéville
téléphone : 03 83 74 08 99
Pas de permanences régulières
excepté les mercredis éducatifs de septembre à juin
de 14h à 16h30 - lundi, vendredi de 14h à 16h :
activités couture, tricot

ANNE

36, rue du Maréchal Juin - 54000 Nancy
téléphone : 03 83 90 39 53
email : association.anne@wanadoo.fr
permanences :
Aide aux Victimes - jeudi matin de 9h00 à 12h00
sur rendez-vous à l'Antenne de Justice
16 bis, place Notre Dame – 54300 Lunéville
Médiation Pénale sur rendez-vous au Tribunal d'Instance
de Lunéville - 7 rue du Château ou à l'Antenne de Justice
16 bis, place Notre Dame – 54300 Lunéville.

ANPAA 54

123 rue Mac Mahon - 54000 Nancy
téléphone : 03 83 36 41 17
email : comite54@anpa.asso.fr
site internet : www.anpaa.asso.fr

ANPE

9 rue René Basset - 54300 Lunéville
téléphone : 03 83 74 02 61 - fax : 03 83 73 49 68
email : www.anpe.fr
permanences : de 8h45 à 16h45 (en continu
du lundi au jeudi (jeudi après-midi fermé),
vendredi 8h45 à 16h30

ANTENNE DE JUSTICE

16 place Notre Dame - 54300 Lunéville
téléphone / fax : 03 83 71 23 60
permanences :
mardi et vendredi de 13h30 à 17h00
jeudi et samedi de 9h00 à 12h00
Ecrivain public : jeudi de 10h00 à 12h00
Avocat : samedi de 9h30 à 11h30 (hors vacances scolaires)
Conciliateur de justice : sur rendez-vous
Aide aux victimes : sur rendez-vous

APF Groupe Amitié Lunéville

22 bis rue d'alsace - 54300 Lunéville
téléphone : 03 83 74 11 47 - fax : 03 83 73 61 30
permanences : Permanences irrégulières
au foyer Stanislas rue de Lorraine

APPEL

8 rue Lamartine - 54300 Lunéville
téléphone : 03 83 77 60 15 - fax : 03 83 73 80 17
email : bibliotheque.appel.luneville@wanadoo.fr / asso.
appel@gmail.com
Bureau : Tous les jours de 9h à 12h et de 14h à 16h30

ARIM

160 rue Saint Dizier - BP 254 - 54205 Nancy Cedex
téléphone : 03 83 37 20 24 - fax : 03 83 32 28 15
email : arim.lorraine@wanadoo.fr
permanences : A Lunéville :
le 1^{er} et 3^{ème} mardi de chaque mois de 10h à 12h

ASAL

3 rue de la Charité - 54300 Lunéville
téléphone : 03 83 73 29 15 - fax : 03 83 73 07 58
email : asal@wanadoo.fr
Bureau : du lundi au vendredi de 9h à 12h et de 14h à 18h

Association des Conjoints Survivants Veuves et Veufs

40 rue Sainte Catherine - 54000 Nancy
(Association Départementale des Conjoints Survivants)
téléphone : 03 83 30 13 47 - fax : 03 83 36 73 41
permanences :
Simone BOEHMER,
36 rue des anciens Combattants 54300 Lunéville
Geneviève OLIVIER,
35 rue de Champagne 54300 Lunéville

Association Familiale de Chanteheux

Mairie de Chanteheux - 54300 Chanteheux
téléphone : 03 83 74 18 64 - fax : 03 83 73 79 44
permanences : Demander LEREBOURG Christine

Association Familiale de Croismare

20 bis rue du Général Leclerc – 54300 Croismare
téléphone : 03 83 42 96 01
email : michel.dantand@wanadoo.fr
permanences : gymnastique d'entretien
les lundis de 20h00 à 21h00
club de jeux et détente pour tous âges les mardis
de 13h30 à 17h00
club de travaux manuels et bricolage
les vendredis de 20h30 à 22h30

Association Familiale de Lunéville

1 bis rue des Bosquets - 54300 Lunéville
téléphone : 03 83 74 49 23
email : assfam lun@wanadoo.fr
Bureau : mercredi de 8h30 à 17h30 et le mercredi de 14h à
17h, et vacances scolaires
Permanence Ecoute : Mardi de 14h à 17h

Association Quartier Sélestat

5, rue de Badonviller – bât. Mélisse 54300 Lunéville
téléphone : 03 83 74 49 67
email : luce54@wanadoo.fr
permanences : appeler Luce LALLEVEE au 03 83 74 49 67

Association Quartiers Services

12 rue Lamartine - Bâtiment Saturne
local 3039 - 54300 Lunéville
demander M. J. MAILLARD – responsable de l'association
M^{me} G. PARODI – présidente de l'association
téléphone : 03 83 74 41 34 ou 06 71 22 91 61
fax : 03 83 74 41 34
email : cartierservices@orange.fr
permanences : de 8h à 12h et 13h30 à 16h30
du lundi au vendredi

ATD Quart-Monde

32 rue des Carmes - 54000 Nancy
téléphone : 03 83 35 07 47 - fax : 03 83 35 10 44
permanences : le mardi de 15h à 17h
contact : M^{me} BARLIER M. Josée
19 rue sainte Colette – 54500 VANDŒUVRE
tél. 03 83 55 07 84

Bibliothèque pour Tous

13 place Saint Jacques - 54300 Lunéville
téléphone : 03 83 74 59 48
Contact : M^{me} CHAUCHET Anne-Marie
Tél. : 03 83 42 73 26
email : manetbetch@aol.com
permanences :
Mercredi de 15h00 à 17h00, jeudi de 9h30 à 11h30,
vendredi et samedi de 15h00 à 17h00
Clinique Jeanne d'Arc : mercredi de 17h30 à 18h30

Bibliothèque Sonore

9 rue des Hours - 54300 Lunéville
téléphone : 03 83 74 11 47 - fax : 03 83 73 61 30
permanences : Médiathèque de l'Orangerie :
samedi de 9h30 à 11h00

CAE

34 rue Emile Coué - 54000 Nancy
téléphone : 03 83 53 20 95 ou 03 83 90 85 95
fax : 03 83 56 38 66
email : cae-nancy@justice.fr
Bureau : du lundi au vendredi de 9h à 12h
Tribunal d'Instance de Lunéville : sur rendez-vous

CAF

21 rue de Saint Lambert - 54046 Nancy Cedex
téléphone : 08 20 25 54 10 - Fax : 03 83 28 99 28
site internet : www.caf.fr
permanences administratives :
CCAS de Lunéville : mercredi de 9h à 11h45
et de 13h30 à 16h45
Lunéville Services Meurthe - 46 rue Ernest Bichat :
jeudi de 9h à 11h45 et de 14h à 16h45
permanences assistante sociale : sur rendez-vous
au 06 84 99 08 84
email : assistantes-sociales@cafnancy.cnafmail.fr
CCAS de Lunéville : vendredi de 9h30 à 11h30
Lunéville Services Meurthe - 46 rue Ernest Bichat :
jeudi de 9h30 à 11h30
permanence de la CESF
(conseillère en économie sociale et familiale)
sur rendez-vous au 03 83 37 94 95

CAL

M^{me} PUCELLE
téléphone : 03 83 30 80 60 - fax : 03 83 30 80 61
email : c-a-l@worldonline.fr
permanences : CCAS - 6 rue Ste Anne - 54300 Lunéville
le lundi tous les 15 jours

CAPEMM

3 rue Girardet - 54300 Lunéville
téléphone : 03 83 77 71 87 - fax : 03 83 90 54 01
email : capemm@capemm.com

CAPS – Service d'accompagnement

12 rue du Coq - 54300 Lunéville
téléphone : 03 83 73 49 37
permanences : sur rendez-vous.
En cas d'urgence, téléphoner au 03 83 48 81 13

CATTP «Les Arcades»

19 rue Girardet - 54300 Lunéville
téléphone : 03 83 76 02 20 - fax : 03 83 42 12 73
permanences : Tous les jours de 9 H 00 à 16 H 00
sauf Jeudi de 13 H 00 à 16 H 00

CCAS de Lunéville

6, rue Ste Anne - 54300 Lunéville
téléphone : 03 83 76 02 90 - fax : 03 83 76 02 99
Bureau : du lundi au vendredi
de 8h à 12h et de 13h30 à 17h15

CEMEA Lorraine

23, rue Georges Mouton - BP 70046
54303 Lunéville cedex
téléphone : 03 83 74 06 63 - fax : 03 83 74 39 11
email : vacances.loisirs@cemea-lorraine.org
Bureau : du lundi au vendredi
de 8h30 à 12h et de 13h30 à 17h00

Centre de Secours Principal

2 rue des Grands Moulins - 54300 Lunéville
(Caserne des Sapeurs Pompiers)
téléphone : 03 83 76 01 18 - fax : 03 83 73 83 98

Centre Hospitalier - Service Social

Centre Hospitalier de Lunéville
(PASS : Permanences d'Accès aux Soins de Santé)
2, rue Level - 54300 Lunéville
téléphone : 03 83 76 14 65 - fax : 03 83 76 14 51
email : secretaire_social@ch-luneville.fr
Bureau : du lundi au vendredi de 9h à 12h et de 14h à 17h

Centre Médico Scolaire

1 rue Pont Rouge - 54300 Lunéville
téléphone : 03 83 74 27 59

Centre Médico-social Centre

7 rue Abbé Renard - 54300 Lunéville
téléphone : 03 83 74 00 11 - fax : 03 83 74 44 20
Bureau : du lundi au vendredi de 8h30 à 12h
et de 14h à 17h (16h30 le vendredi)
pour les travailleurs sociaux, sur rendez-vous
consultation de la petite enfance : sur rendez-vous
permanence sage femme : sur rendez-vous
puéricultrice : consultation nourrisson sur rendez-vous.

Centre Médico-social Pluton

2 rue Messier - 54300 Lunéville
téléphone : 03 83 73 30 12 - fax : 03 83 73 08 31
email : secretariatcmspluton@cg54.fr
Bureau : du lundi au vendredi
de 9h à 12h et de 14h à 17h
permanence de la puéricultrice : mercredi de 9h à 12h
permanence de la sage femme (pour contact) :
du lundi au vendredi de 9h à 9h30
consultation de la petite enfance : sur rendez-vous

Centre Social et Culturel «Les Epis»

4 bis avenue du Général De Gaulle - 54300 Lunéville
téléphone : 03 83 74 37 70 - fax : 03 83 74 37 49
permanences : Bureau : du lundi au vendredi
de 8h30 à 12h et de 14h à 18h

CESF : C.A.F. Action Sociale

21 rue Saint Lambert - 54000 Nancy
Téléphone : 03 83 28 98 90
Permanences : heures de bureaux

CIDFF

43 rue Gambetta - 54300 Lunéville
téléphone : 03 83 74 21 07
accueil de jour : 03 83 73 78 94
email : cidf.luneville@wanadoo.fr
bureau : du lundi au vendredi de 9h00 à 12h00
et de 13h30 à 17h30
Permanences : salle Valériane, 1 rue Paul Briquet, Lunéville
animation groupe cuisine le jeudi de 9h00 à 12h00

CIO

12 bis rue des Bosquets - 54300 Lunéville
téléphone : 03 83 74 11 71 - fax : 03 83 73 75 25
email : ce.cio54-luneville@ac-nancy-metz.fr
Bureau : du lundi au vendredi
de 8h30 à 12h00 et 13h30 à 17h00,
et samedi matin de 9h00 à 11h30 (*sauf veilles et périodes
de vacances scolaires en ce qui concerne le samedi*)

CLEF (Coordination Lunévilloise Enfance Famille)

1 rue des Jonquilles - 54300 Lunéville
téléphone : 06 82 07 71 92
email : Luneville.clef@gmail.com
site internet : <http://clef.viabloga.com/>

Club 41

4, rue Erckmann - 54300 Lunéville
téléphone : 03 83 74 29 91
public concerné :
il faut être parrainé pour faire parti du club

CMP pour adultes

32 rue des Bénédictins - 54300 Lunéville
téléphone : 03 83 73 52 99 - fax : 03 83 73 90 18
permanences : de 8h30 à 16h30

CMP pour Adolescents et leurs famille

54 rue Gambetta - 54300 Lunéville
téléphone : 03 83 74 64 50
permanences : sur rendez-vous
Bureau : du lundi au vendredi de 8h30 à 18h
et sur rendez-vous jusque 20h

CMP Voltaire pour Enfants

1 avenue Voltaire - 54300 Lunéville
téléphone : 03 83 74 58 28
permanences : de 8h30 à 18h00
et jusqu'à 20h00 sur rendez-vous

CMP Petite Enfance (0 à 3 ans)

1 avenue Voltaire - 54300 Lunéville
téléphone : 03 83 74 58 28
permanences : sur rendez-vous au CMP Voltaire

CMPP

3 rue Wücher Bontems (AD.PEP 54) - 54300 Lunéville
téléphone : 03 83 73 45 46 - fax : 03 83 73 42 30
email : cmp.luneville@wanadoo.fr
permanences : CMPP (3 rue Wücher Bontems - Lunéville) :
du lundi au vendredi de 8h30 à 12h et de 13h30 à 17h30

CNL et Régie de Quartier Lunéville Sud

3 rue Tirlemont (M. Schmitt) et 6 rue Paul Briquel
bâtiment Morelle (M^{me} Parodi) - 54300 Lunéville
téléphone : 03 83 73 39 41 (M^r SCHMITT)
ou 03 83 74 54 60 (M^{me} PARODI)
permanences : 1 rue St-Exupéry – 54300 Lunéville
lundi, mercredi, vendredi 15h à 17h
téléphone : 03 83 74 23 05

Conseil de Prud'Hommes

7 rue du Château (Tribunal d'Instance) - 54300 Lunéville
téléphone : 03 83 73 55 37 - fax : 03 83 73 19 43
Bureau : du lundi au vendredi de 8h30 à 12h et de 13h30 à 16h30
(16h00 pendant les vacances scolaires)

COORACE Lorraine (INES)

4 rue Florent Scmitt - Bâtiment Mars - 54300 Lunéville
téléphone : 03 83 73 41 17 - fax : 03 83 74 08 59
email : ines@ines54.net
Bureau : 8h30 à 12h00 et de 14h00 à 17h30

CPEF et CIDDIST

1 rue de l'Hôpital - 54300 Lunéville
téléphone : 03 83 74 24 81
permanences :
lundi, mercredi et jeudi de 8h30 à 17h30
mardi et vendredi de 13h30 à 17h30

CRAM (Service Social détaché auprès des CPAM)

- 9 boulevard Joffre - 54074 Nancy Cedex
téléphone : 0 820 904 184 - fax : 03 83 74 53 02
Bureau : de 8h30 à 11h45 et de 13h15 à 16h30
- 7 rue René Basset - 54300 Lunéville
téléphone : 0 821 10 54 10
de 8h30 à 16h30

Crèche «L'Ile aux Enfants»

12 rue Sainte Anne - 54300 Lunéville
téléphone : 03 83 74 37 67
Bureau : du lundi au vendredi de 6h45 à 19h

Croix Bleue

63 rue Croix Pierson (M. STOLF) - 54360 Blainville-sur-l'Eau
45 rue Chevalier de Boufflers (M. MARTIN) 54300 Lunéville
téléphone : 03 83 75 87 46 ou 03 83 74 19 48
ou 06 09 46 85 94
email : pstolf@aol.com
permanences : 41 rue Mathieu - 54110 Dombasle-sur-Meurthe :
réunions publiques d'information les 2^{ème} et 4^{ème} vendredi de chaque mois

Dans diverses localités : réunions spécifiques le 5^{ème} vendredi
des mois les plus longs

Permanences téléphoniques : 03 83 75 87 46
ou 03 83 74 19 48 ou 03 83 73 28 39
ou 03 83 73 43 31 ou 03 83 42 71 48

Croix Rouge Française

7 rue Monseigneur Trouillet - 54300 Lunéville
téléphone : 03 83 73 06 35 - fax : 03 83 73 06 35
email : del-luneville-crf@wanadoo.fr
permanences : Bureau : lundi de 9h30 à 11h
toute l'année et de 14h à 16h d'octobre à mars

Eglise Evangélique Mennonite

5 avenue Voltaire - 54300 Lunéville
téléphone : 03 83 74 12 36
accueil téléphonique du lundi au vendredi de 10h00 à 12h00
activités pratiquées :
- chorale : jeudi à 20 h
- animation pour les jeunes (de 14 à 25 ans) : samedi à 19 h
- culte : dimanche à 10 h

Emmaüs

5 rue du Moulin - 54360 Mont-sur-Meurthe
téléphone : 03 83 75 82 55 - fax : 03 83 75 87 04
email : emmaus54@wanadoo.fr
permanences : toute l'année et 24h/24

Ensemble

BP 11010 - 54521 Laxou Cedex
téléphone : 03 83 92 53 32
contact : M^{me} FREROT Béatrice (porteur de projet)

Entr'Aide Chômeurs

3 place de l'Ancienne Mairie - 54360 Damelevières
contact : M^{me} ROGIER Mireille
téléphone : 03 83 75 00 18 - fax : 03 83 75 00 22
Bureau : du lundi au vendredi de 8h à 12h et de 13h30 à 17h
CCAS de Lunéville : 2^{ème} et 4^{ème} mardi du mois de 9h à 12h
Mairie Annexe (46 rue E. Bichat) :
2^{ème} et 4^{ème} vendredi du mois de 9h à 12h

Entraide Protestante de Lunéville

4 rue Charles Vue - 54300 Lunéville
téléphone : 03 83 73 00 65 - fax : 03 83 73 00 65
permanences : le lundi, mardi et jeudi de 14h00 à 17h00
repas partagés : les vendredis à 12h00 de mi-novembre à mi-mars

EPS : TAMS - EPS (Equipe de prévention Spécialisée)

4 rue Keller et Guérin - BP 63 - 54300 Lunéville
téléphone : 03 83 76 26 90
point écoute jeune : mardis : 14h00 à 18h00

FAS «La Barollière»

4 rue de la Barollière - 54300 Lunéville
téléphone : 03 83 77 75 60 - fax : 03 83 77 75 62

FNATH Groupement de Meurthe-et-Moselle

78 place du Colonel Driant - 54000 Nancy
téléphone : 03 83 35 51 76 - fax : 03 83 32 62 23
email : fnath54@wanadoo.fr
aucune permanence sur Lunéville

FORCES

15 boulevard Charles V - 54000 Nancy
téléphone : 03 83 39 07 63 - fax : 03 83 39 07 64
email : contact@forces-interce.com
permanences : Bureau : lundi au vendredi
de 9h00 à 12h00 et 13h00 à 17h30

Foyer La Houblonnière

(site de Lunéville et de Chanteheux)
16 18 rue de la résistance - 54300 Lunéville
téléphone / fax: 03 83 74 60 11
Adresse administrative : ZAD de Chanteheux
BP 3 - 54302 Lunéville Cedex
téléphone : 03 83 73 73 38 - fax : 03 83 74 08 15
email : catluneville@free.fr

Foyers de Jour

- Foyer des Carmes : 17 place des Carmes - 54300 Lunéville
- Foyer des Maisonnettes : Rue des Maisonnettes - 54300 Lunéville
- Foyer Niederbronn : Rue de Niederbronn - 54300 Lunéville
- Foyer de Ménil : 34 rue de Ménil - 54300 Lunéville
- Foyer Stanislas : Rue de Lorraine - 54300 Lunéville

téléphone :

- Foyer des Carmes : 03 83 74 37 66
- Foyer des Maisonnettes : 03 83 74 05 44
- Foyer Niederbronn : 03 83 74 14 10
- Foyer de Ménil : 03 83 74 53 97
- Foyer Stanislas : 03 83 73 34 37

permanences :

- Foyer des Carmes : lundi, mercredi et jeudi de 14h à 17h
- Foyer des Maisonnets : lundi et jeudi de 13h30 à 17h (patchwork, tricot)
- Foyer Niederbronn : jeudi de 13h30 à 17h30
- Foyer de Ménil : lundi, mardi, mercredi et vendredi de 13h30 à 17h30 ; un samedi par mois de 10h à 18h
- Foyer Stanislas : mardi et jeudi de 14h à 17h30

Foyers Ruraux

■ Foyer Rural de Bénaménil

Mairie de Bénaménil - 54450 Bénaménil
M^{me} Doucet J., présidente - tél. : 03 83 71 11 04

■ **Foyer Rural de Manonviller** : 6 rue de l'église
54300 Manonviller - Tél. : 03 83 42 91 88
M. George T., président - tél. : 06 03 75 51 76

■ **Foyer Rural de Moncel-lès-Lunéville** : 03 83 74 07 99

■ **Foyer Rural de Jolivet** : 03 83 74 12 14
M. Louraco J., président - tél. : 03 83 74 29 16
(le jeudi de 20h à 21h30) ou 06 80 24 41 39

GARDE

13 - 15 boulevard Joffre - 54000 Nancy
téléphone : 03 83 35 68 02 - fax : 03 83 35 99 28
site internet : www.garde.asso.fr
permanences : tous les jours 8h à 17h, et le vendredi 8h à 16h

GEM Lunévillois – Espoir 54

2 rue Charles Guérin - 54300 Lunéville
téléphone : 03 83 72 88 60
email : gem-luneville@9business.fr
permanences : lundi , mercredi, jeudi de 10h00 à 18h00
mardi , vendredi de 10h00 à 21h00
samedi de 14h00 à 18 h00

GRETA

ZA des Faïenceries - 6 rue du Coq - 54300 Lunéville
téléphone : 03 83 73 03 51 - fax : 03 83 74 22 76
email : gretaluneville@ac-nancy-metz.fr
permanences : Bureau : du lundi au vendredi
de 8h à 12h et de 13h30 à 17h30

HANDISPORT

4 bis avenue du Général De Gaulle - 54300 Lunéville
(Centre Socio Culturel «Les Epis»)
téléphone : 03 83 74 54 57
email : guylecomte11@wanadoo.fr
Pas de permanences fixes

IME Jean L'Hôte

Chemin de Harquet - 54300 Lunéville
téléphone : 03 83 74 22 05 - fax : 03 83 73 79 80
permanences : Bureau : du lundi au jeudi de 8h à 17h30
et le vendredi de 8h à 17h30

IMER «Les Terrasses de Méhon»

24 rue François Richard - 54300 Lunéville
téléphone : 03 83 76 18 18 - fax : 03 83 76 18 10

INES

4 rue Florent Scmitt - Bâtiment Mars - Appt 911 - 54300 Lunéville
téléphone : 03 83 73 41 17 - fax : 03 83 74 08 59
email : ines@ines54.net
Bureau : du lundi au vendredi de 8h à 12h et de 14h à 17h

IPL (Syndicat mixte du Pays Lunévillois)

12 rue Marquise du Châtelet - 54300 Lunéville
téléphone : 03 83 77 72 72 - fax : 03 83 77 72 73
email : smpl.accueil@pays-lunevillois.com
permanences : Bureau : du lundi au vendredi
de 8h30 à 12h00 et de 13h30 à 18h00

Le Donjeux – Halte-garderie

44 rue Ernest Bichat - 54300 Lunéville
téléphone : 03 83 74 40 30
permanences : lundi : 7h45 à 16h30
mardi : 7h45 à 16h30
mercredi : 7h45 à 12h00
jeudi : 7h45 à 12h00
vendredi : 7h45 à 16h30

Le Donjeux – Ludothèque

44 rue Ernest Bichat - 54300 Lunéville
téléphone : 03 83 74 40 30
Accueil tout public :
lundi, mardi, jeudi et vendredi : 16h30 à 18h30
Mercredi de 14h00 à 18h30
Accueil de groupe : Mercredi et Jeudi de 14h00 à 16h30
Prêt de jeux : Lundi de 17h00 à 18h30
et Mercredi de 16h30 à 18h30

Lunéville Accueil

2C rue René Basset - Résid. Léopold (local au fond de la cour)
54300 Lunéville
téléphone : 03 83 73 66 91
Bureau : mercredi et vendredi de 14h30 à 16h30
(sauf vacances scolaires)

Maison d'Enfants de Méhon

51 rue François Richard - BP 80082 - 54304 Lunéville Cedex
Placement pris au titre de la protection administrative
ou judiciaire de l'enfance
téléphone : 03 83 73 03 25 - fax : 03 83 74 34 27
email : mecs.mehon@ohs.asso.fr
ouverture du secrétariat : du lundi au vendredi
de 8h à 12h et de 13h à 18h

Médiathèque de l'Orangerie

4 rue du Colonel Clarenthal - 54300 Lunéville
téléphone : 03 83 73 78 78 - fax : 03 83 73 48 19
email : mediatheque_luneville@yahoo.fr
horaires d'ouverture :
mardi, jeudi et vendredi : 13h30 - 18h
mercredi : 9h - 12h et 13h30 - 18h
samedi 9h - 18h

Mission Locale du Lunévillois

12 rue René Basset - 54300 Lunéville
téléphone : 03 83 74 04 53 - fax : 03 83 74 50 23
email : accueil@mllweb.info
permanences : de 9h à 12h et de 13h30 à 17h00

MJC

1 rue Cosson - 54300 Lunéville
téléphone : 03 83 74 09 24 - fax : 03 83 73 55 40
email : mjc.prevert-luneville@wanadoo.fr
Site : multimediaprevert.free.fr
permanences : Bureau : du lundi au vendredi de 8h à 12h
Selon les activités : maison des associations, salle Hexagone,
Salle du Rempart, salle de l'Ecureuil, salle d'anglais,
salle des enfants, salle du club cartophile

Pain Contre La Faim et pour l'Insertion - 54

156 boulevard d'Austrasie - 54011 Nancy Cedex
téléphone : 03 83 30 51 83 - fax : 03 83 21 20 07
permanences : ouvert tous les jours du lundi au vendredi de 7h30 à 16h45, le vendredi de 7h30 à 16h00.

PLIE du Lunévillois

12 rue Marquise du Châtelet - 54300 Lunéville
téléphone : 03 83 77 72 70 - fax : 03 83 77 72 73
email : jean-françois.pasquet@pays-lunevillois.com
permanences : bureau : du lundi au vendredi
de 8h à 12h et de 14h à 18h

Point Ecoute Relais

Horaires des permanences du Point Ecoute Relais
au 03 83 73 13 13
du lundi au vendredi de 14h00 à 20h00
le jeudi de 16h00 à 20h00
(accueil téléphonique assuré par des professionnels
du secteur médico-social, psychologues cliniciens)

Police Municipale de Lunéville

12 rue des Bosquets - 54300 Lunéville
téléphone : 03 83 74 43 71 - fax : 03 83 74 30 45

RAM (Relais Assistantes Maternelles)

6 rue Ste Anne - 54300 Lunéville - ouverture en février 2008
Renseignements au CCAS : 03 83 76 02 90

RAUL (Réseau d'Accueil d'Urgence du Lunévillois)

ouvert en journée du lundi au vendredi.
Sur appel des services sociaux ou des particuliers.
téléphone : 03 83 73 26 81

Réseaulu – Réseau pour Personnes Agées du Pays Lunévillois

résidence Stanislas - 3 rue Level
BP 206 - 54301 Lunéville Cédex
téléphone : 03 83 74 38 91 - fax : 03 83 76 14 84
email : reseaulu@yahoo.fr
permanences : du lundi au vendredi de 8h30 à 17h30

Restos du Cœur

5 rue de la Meurthe (Espace de Proximité Edmond Braux)
54300 Lunéville
téléphone : 03 83 78 88 98
Bureau : lundi et jeudi de 14h à 16h30 pendant la saison hivernale
(dates fixées au niveau national)

Secours Catholique de Lunéville

6, rue du Coq (zone de la Faiencerie) - 54300 Lunéville
téléphone : 03 83 74 29 40
accueil : lundi de 13h30 à 15h30, vendredi 9h00 à 11h00,
vestiaire ouvert : mardi après-midi de 13h30 à 15h30
(participation financière)

Service Action Educative et Petite Enfance

Mairie de Lunéville - 2 place Saint Rémy - 54300 Lunéville
téléphone : 03 83 76 23 59 fax : 03 83 76 23 95
permanences : du lundi au vendredi de 8h00 à 12h00
et de 13h30 à 17h15

SAT – Service d’Aide par le Travail « sous traitance Lunéville »

ZAE Les Faïenceries - 3 rue des Frères Mougin - 54300 Lunéville
téléphone : 03 83 73 84 38 fax : 03 83 73 84 38

Service Jeunesse et Sports

2 place Saint Rémy (Mairie de Lunéville) - BP 221
54301 Lunéville Cedex
téléphone : 03 83 76 23 46 (secrétariat jeunesse)
ou 03 83 76 23 04 (secrétariat sports)
fax : 03 83 76 23 46
permanences : du lundi au vendredi de 8h à 12h et de 14h à 17h

Service Personnes Agées

CCAS de Lunéville - 6, rue de Viller - 54300 Lunéville
téléphone : 03 83 76 02 90 fax : 03 83 76 02 99
Bureau : du lundi au vendredi de 8h à 12h et de 13h30 à 17h15

Service Politique de la Ville

Mairie de Lunéville - 2 place Saint Rémy - 54300 Lunéville
téléphone : 03 83 76 23 49 fax : 03 83 73 65 83
permanences : Lunéville Service Meurthe – 46 rue Ernest Bichat
Lunéville : du lundi au vendredi : 8h -12h et 14h-17h

Service RMI

CCAS de Lunéville - 6, rue Ste Anne - 54300 Lunéville
téléphone : 03 83 76 66 00 fax : 03 83 76 02 99
Bureau : du lundi au vendredi : 8h -12h et 13h30 - 17h15
instruction des demandes de RMI :
lundi, mardi, jeudi et vendredi de 9h à 12h

SESSAD Elisabeth Charlotte

12 rue Gambetta - 54300 Lunéville
téléphone : 03 83 73 76 21 fax : 03 83 74 24 17

SIAD Des Etangs

7, place de la Fontaine - 54370 Einville au Jard
téléphone : 03 83 72 05 31 fax : 03 83 72 05 31
permanences téléphoniques du lundi au vendredi.

SOLEIL

12 rue Marquise du Châtelet - PLIE - 54300 Lunéville
téléphone : 03 83 77 72 70 fax : 03 83 77 72 73
email : christophe-lagree@pays-lunevillois.com
Bureau : du lundi au vendredi de 8h à 12h et de 14h à 18h

Sous-Préfecture de Lunéville

8 rue de Sarrebourg - BP 225 - 54301 Lunéville Cedex
téléphone : 03 83 76 64 00 fax : 03 83 73 04 16
Bureau : du lundi au vendredi de 8h45 à 11h45 et de 13h30 à
15h45 (jusqu'à 17 h 00 le mardi).
Le dernier jour du mois de 8h45 à 11h45 uniquement.

SPIP

Avenue McMahon - 54000 NANCY
téléphone : 03 83 36 29 29 fax : 03 83 36 29 19
permanences : Lunéville uniquement sur rendez-vous

SSR Lunéville Sud

4 bis rue Cyfflé - 54300 Lunéville
téléphone : 03 83 74 47 34 fax :
Bureau : 8h30 à 12h30 et de 13h30 à 16h30

TAMS du Lunévillois

6 rue Marquise du Chatelet - 54300 Lunéville
téléphone : 03 83 74 44 21 fax : 03 83 74 44 20
email : secr-tams5@cg54.fr

■ TAMS - PAIS

6 rue Marquise du Chatelet - 54300 Lunéville
téléphone : 03 83 74 45 08

■ TAMS - PMI

6 rue Marquise du Chatelet - 54300 Lunéville
téléphone : 03 83 74 44 22

■ TAMS – Service Social

6 rue Marquise du Chatelet - 54300 Lunéville
téléphone : 03 83 74 45 06
permanences : du lundi au vendredi de 8h30 à 12h et de 14h à 17h

■ TAMS – Aide Sociale à l'Enfance

12 bis rue des Bosquets - 54300 Lunéville
téléphone : 03 83 76 26 80
Bureau : du lundi au vendredi de 9h à 12h30 et de 13h30 à 17h30

■ TAMS – Equipe Territoriale Insertion

3 rue Girardet - 54300 Lunéville
téléphone : 03 83 73 38 45 - fax : 03 83 77 75 22

■ TAMS – Equipe Territoriale Logement

3 rue Girardet - 54300 Lunéville
téléphone : 03 83 77 75 20 fax : 03 83 77 75 22

U2AF 54

25-29 rue de saurupt - 54000 Nancy
téléphone : 03 83 40 33 53
fax : 03 83 41 49 71
email : u2af54@orange.fr
Bureau : du lundi au vendredi de 9h à 12h et 13h à 18h
Permanence téléphonique

UDAF

12 place Léopold - 54300 Lunéville
téléphone : 03 83 73 65 94 (service tutelle)
ou 03 83 73 84 57 (service logement)
fax : 03 83 73 65 92
Bureau : du lundi au vendredi de 9h à 12h et de 13h30 à 17h00
sauf mercredi après-midi
(ouvert les après-midi sur RDV uniquement)

UFATT

2 rue Level - Centre Hospitalier de Lunéville - 54300 Lunéville
téléphone : 03 83 76 12 94
permanences : antenne: mardi après-midi

UPM

5 rue Level - Centre Hospitalier de Lunéville - 54300 Lunéville
téléphone : 03 83 91 64 40 (de 9h00 à 17h00)
03 83 92 50 50 (en dehors des horaires ci-dessus)

Unité Fonctionnelle de Psychiatrie Pénitentiaire

CPN – 1 rue du Docteur Archambault - 54520 Laxou
téléphone : 03 83 92 50 50 fax : 03 83 92 52 52
site internet : www.cpn-laxou.com
permanences : TI de Lunéville : sur rendez-vous



NUMÉROS DE TÉLÉPHONE UTILES

Secours

- Appel d'Urgence Européen
(valable pour un appel à partir d'un téléphone portable) : 112
- Police, Gendarmerie : 17
- Pompiers : 18
- SAMU : 15
- Centre Antipoison de Meurthe et Moselle : 03 83 32 36 36
- SOS Catastrophes (accidents collectifs) : 0 800 60 50 40 (appel gratuit)

Violences et Maltraitements

- ALMA maltraitance envers les personnes âgées : 0 892 68 01 18
03 83 32 12 34 (lundi au vendredi de 9h à 17h30)
- Allo Enfance Maltraitée : 119
0 800 05 41 41
- Cellule Enfance Maltraitée Accueil : 119 (appel gratuit)
0 800 05 41 41 (appel gratuit)
- Violences Conjugales – Femmes Infos Service : 01 40 33 80 60
- Viols Femmes Informations : 0 800 05 95 95 (appel gratuit)
- Association Européenne contre les Violences faites aux Femmes
au Travail : 01 45 84 24 24

Accueil et Hébergement d'urgence

- Point d'Accueil d'Urgence
(pour sans-abris, femmes battues, enfants maltraités...) :
115 (appel gratuit)
03 83 19 21 31 (avant 18 heures)
03 83 36 44 58 (après 18 heures)
- Accueil Sans Abri : 0 800 306 306 (appel gratuit)
115
01 44 84 27 77 (serveur vocal)

Santé

- Don du Sang : 0 801 150 150
- Ecoute Santé : 0 800 150 160 (appel gratuit)
- Fil Santé Jeune : 0 800 235 236 (tous les jours de 8h à minuit ; appel gratuit)
- Contraception IVG : 0 810 122 128
(lundi 11h-13h ; mercredi 11h-13h et 16h-18h ; vendredi 10h-12h)
- Action SIDA : 0 800 01 39 32 (appel gratuit)
- SIDA Info Service : 0 800 840 800 (appel gratuit depuis 1 ligne fixe)
- Association Nationale de Prévention contre l'Alcoolisme (ANAPA) :
01 42 33 51 04
- Alcooliques Anonymes : 03 83 30 33 33
- Association Confiance (lutte contre le tabac) : 01 47 22 00 08
- Tabac Info Services : 0 803 309 310
- Ecoute Cancer – Soutien et Informations : 0 810 810 821
01 45 02 15 15
- UNAFAM : 01 42 63 03 03
- Association Alzheimer 54 : 03 83 36 65 60
(du lundi au vendredi de 14h à 17h)
- Association Autisme France : 0 810 179 179
- Allo Genes (maladies génétiques) : 0 801 63 19 20
- Association Française des Scléroses en Plaques : 0 810 803 295
- Fédération Française Sésame Autisme : 01 44 24 50 00
- LFSEP : 0 810 808 953
- Hépatites Infos Services : 0 800 845 800 (appel gratuit)
- Asthme et Allergies : 0 800 19 20 21
(du lundi au vendredi de 9h à 18h ; appel gratuit)
- Drogue, Alcool, Tabac info service : 113 (appel gratuit)
- Drogues Info Service : 0 800 23 13 13 (24h/24 et 7j/7 ; appel gratuit)

Ecoute

- SOS Amitié : 03 83 35 35 35 (24h/24 et 7j/7)
- SOS Amitié Lorraine : 03 83 35 35 35

- Autiste de France : 0 810 179 179
- Suicide Ecoute : 01 45 39 40 00 (24h/24 et 7j/7)
- SOS Post IVG : 0 825 33 18 19
- Dialogue et Solidarité (groupe de paroles pour veufs et veuves) : 01 44 56 22 56
- Croix Rouge Ecoute Enfants-Parents : 0 800 858 858 (appel gratuit)
- Ecoute Famille (Unafam) 01 42 63 03 03

Insertion Socio Professionnelle

- Illetrisme et Solidarité : 0 802 33 34 35
(du lundi au vendredi de 9h30 à 16h30)
[conseillère conjuguale et familiale, conseillères scolaires, conseillères loisirs-scolaires]
- Info Emploi : 0 825 347 347 (du lundi au vendredi de 9h à 18h)
[juristes répondant aux questions sur le droit du travail, l'accès à l'emploi et la formation professionnelle]
- Service d'Information 35H : 0 825 35 2000
(du lundi au vendredi de 9h à 18h)
[juristes répondant aux questions sur la réduction du temps de travail]

Droits et Justice

- Aide à l'Accès au droit : 03 83 28 43 43
- Permanence Avocat Conseil : 0 800 300 246 (mardi de 9h à 12h)
- Médiation : 01 42 96 17 82
- OCIRP (accès aux droits des veufs et veuves) : 0 800 599 800
- CNIL : 01 53 73 22 22
- Institut National de la Consommation : 01 45 66 20 20
- Union Fédérale des Consommateurs : 01 43 48 55 48
- Fédération Nationale Leo Lagrange : 01 48 10 65 65

Immigration

- CADA : 01 42 75 79 99
- Discriminations Raciales : 114

Perte ou Vol

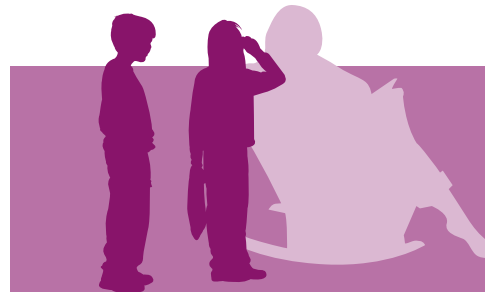
- Déclaration de Perte ou de Vol de Chéquier : 0 836 68 32 08
- Centre d'Opposition des Cartes Bleues : 08 92 70 57 05

Renseignements Administratifs

- Surendettement : 03 83 34 37 28 (Banque de France)
- SPRT Infos et Démarches Administratives : 08 92 68 33 36
- CIRA : 08 21 08 09 10
03 87 31 91 91
- Euro (questions, conseils, informations) : 0 800 01 2002 (appel gratuit)
- Citoyens d'Europe (informations) : 0 800 67 89 10 11
- CAF (informations) : 08 20 25 18 10
08 20 25 54 10
- Association Française d'Informations Funéraires :
01 45 44 90 03 – 06 08 24 42 71
- TAMS (Aide sociale à l'enfance) : 03.83.74.44.22

Renseignements Pratiques

- France Telecom (renseignements) : 118 712
- Horloge Parlante : 3699
- Météorologie Nationale : 08 92 68 02 + n° du département
- SNCF (horaires, informations, train/ligne) : 08 91 67 46 74



Madame, Mademoiselle, Monsieur,
Vous venez de prendre connaissance du «Guide Pratique de l'Action Sociale et de la Solidarité du Lunévillois». Afin de pouvoir améliorer sa présentation et répondre du mieux possible à vos attentes dans les domaines de l'action sociale et de la solidarité, nous vous remercions de bien vouloir compléter cette feuille que vous pourrez nous retourner à l'adresse indiquée ci-dessous :

CCAS de Lunéville - Guide Pratique de l'Action Sociale et de la Solidarité - 6, rue Ste Anne - 54300 LUNEVILLE

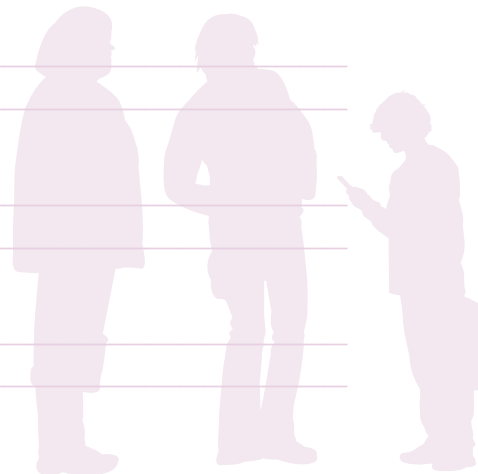
- Quels sont les autres thèmes que vous souhaiteriez voir abordés dans ce guide ?

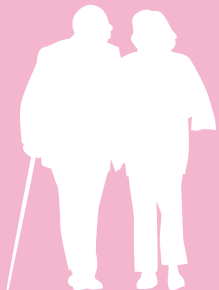
- Avez-vous connaissance d'autres organismes qui agissent dans les domaines du social et de la solidarité et que nous aurions omis de citer dans ce guide ?

- Pensez-vous que certains besoins en matière d'action sociale et de solidarité ne soient pas couverts sur le territoire de la Communauté de Communes du Lunévillois ?

- Où aimeriez-vous pouvoir vous procurer ce guide dans les années à venir ?

- Autres Suggestions





**Centre Communal
d'Action Sociale**

6, rue Ste Anne
54300 Lunéville
Tél : 03 83 76 02 90
Fax : 03 83 76 02 99
www.luneville.fr
ccas@mairie-luneville.fr

